

G. GIOANOLA



IDRO-OLONA

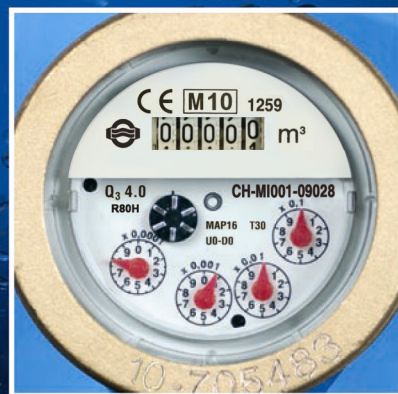
MID
2004/22/CE

MODELLI
IBRF/15
IBRF/20
IBRF/25
IBRF/32
IBRF/40
OBRF/50



MODELLI
IDRF/15
IDRF/20
IDRF/25
IDRF/32
IDRF/40
ODRF/50

MODELLI
IPRF/15
IPRF/20
IPRF/25
IPRF/32
IPRF/40
OPRF/50



- ❖ Contatore a getto multiplo, lettura diretta, classi di temperatura T30 e T50
- ❖ Mod. IBRF-OBRF quadrante BAGNATO, campo di misura R80 e R160, per acque pulite
- ❖ Mod. IPRF-OBRF comparto rulli PROTETTO, campo di misura R80 e R160, per acque torbide
- ❖ Mod. IDRF-ODRF quadrante INTERAMENTE PROTETTO, campo di misura R80 e R160, per acque torbide
- ❖ **U0-D0**: non sono necessari tratti di tubazione rettilinei a monte e a valle del contatore
- ❖ Tutti i modelli possono essere dotati, a richiesta, di valvola di non ritorno
- ❖ Tutti i modelli sono approvati **MID** secondo la Direttiva **2004/22/CE** (modulo B+D), in conformità alle normative **EN 14154/2007** e **OIML R49/2006**
- ❖ Tutti i modelli sono certificati per l'utilizzo con acqua potabile secondo il **D.M. 174** del 6 aprile 2004
- ❖ Tutti i modelli, a richiesta, possono essere forniti con emettitore di impulsi o con la sola **predisposizione per telelettura**

IDRO-OLONA

DN calibro mm - pollici			15 - 1/2	20 - 3/4	25 - 1	32 - 1.1/4	40 - 1.1/2	50 - 2
Q ₃	Portata permanente	m ³ /h	2,5	4,0	6,3	10	16	25
Q ₄	Portata di sovraccarico	m ³ /h	3,125	5,0	7,875	12,5	20	31,250
Q ₂	Portata di transizione con campo di misura R80 [MPE ±2%]	l/h	50	80	126	200	320	500
Q ₁	Portata minima con campo di misura R80 [MPE ±5%]	l/h	31,25	50	78,75	125	200	312,5
Q ₂	Portata di transizione con campo di misura R160 [MPE ±2%]	l/h	25	40	63	100	160	250
Q ₁	Portata minima con campo di misura R160 [MPE ±5%]	l/h	15,63	25	39,38	62,5	100	156,25
S	Sensibilità con campo di misura R80	l/h	8	10	19	19	40	40
S	Sensibilità con campo di misura R160	l/h	4	6	10	10	15	20
ΔP	Classe di perdita di pressione	bar	0,63	0,63	0,63	0,63	0,63	0,63
MAP	Massima pressione di funzionamento ammissibile	bar	16	16	16	16	16	16
	Intervallo di indicazione del quadrante minimo / massimo	m ³	0,0001/100.00	0,0001/100.00	0,0001/100.00	0,0001/100.00	0,0001/100.000 o 1.000.000	
A	Lunghezza del contatore senza raccordi	mm	110-115 130-145 165-170 190	160-165 190	220-260	220-260	300	300
	Lunghezza del contatore con raccordi	mm	190-195 210-225 245-250 270	260-265 290	320-360	320-360	440	460
B	Diametro massimo di ingombro	mm	96	96	100	100	136	136
C	Altezza con coperchio aperto	mm	185	185	200	200	210	220
D	Altezza con coperchio chiuso	mm	105	105	120	120	130	140
E	Altezza al tubo	mm	35	35	40	40	60	70
	Peso con kit raccordi	kg	1,650	1,800	3,200	3,500	6,100	9,700
	Peso senza kit raccordi	kg	1,500	1,550	2,750	2,800	5,100	7,400

Ci riserviamo di modificare in qualsiasi momento, senza preavviso, le caratteristiche tecniche, le dimensioni ed i pesi indicati nella presente scheda tecnica. Le illustrazioni non sono impegnative.

MODELLI:

Classi temperatura T30-T50 quadrante BAGNATO

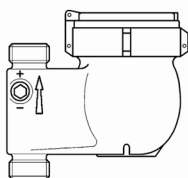
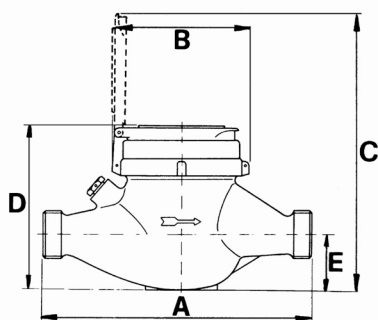
IBRF/15 R80	IBRF/15 R160
IBRF/20 R80	IBRF/20 R160
IBRF/25 R80	IBRF/25 R160
IBRF/32 R80	IBRF/32 R160
IBRF/40 R80	IBRF/40 R160
OBRF/50 R80	OBRF/50 R160

Classi temperatura T30-T50 comparto rulli PROTETTO

IPRF/15 R80	IPRF/15 R160
IPRF/20 R80	IPRF/20 R160
IPRF/25 R80	IPRF/25 R160
IPRF/32 R80	IPRF/32 R160
IPRF/40 R80	IPRF/40 R160
OPRF/50 R80	OPRF/50 R160

Classi temperatura T30-T50 quadrante INTERAMENTE PROTETTO

IDRF/15 R80	IDRF/15 R160
IDRF/20 R80	IDRF/20 R160
IDRF/25 R80	IDRF/25 R160
IDRF/32 R80	IDRF/32 R160
IDRF/40 R80	IDRF/40 R160
ODRF/50 R80	ODRF/50 R160



Su richiesta, disponibile versione con cassa per condotte verticali



G. GIOANOLA
CONTATORI SISMA

Strada Alessandria 50
Tel. +39.0141.793536 – Fax +39.0141.702757
14049 NIZZA MONFERRATO (AT) – ITALY

E-mail: info@gioanola.it
Web: <http://www.gioanola.it>

CURVA CARATTERISTICA DEGLI ERRORI

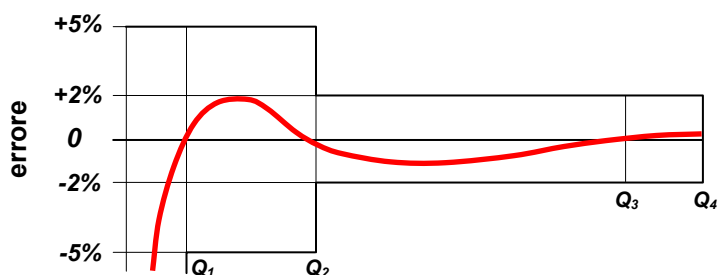


DIAGRAMMA DELLE PERDITE DI CARICO

